

## Granulis XS, 88kg/24h, 20kg behållare, vattenkyld

Produkt # \_\_\_\_\_

Modell # \_\_\_\_\_

Namn # \_\_\_\_\_

SIS # \_\_\_\_\_

AIA # \_\_\_\_\_



730288 (IGE88I20SNP)

Granulis XS, 88kg/24h, 20kg  
behållare, vattenkyld

### Kort specifikation

#### Pos.

Vattenkyld granulismaskin XS, fristående med 20 kg behållare. Höjjusterbara fötter. AISI 304 rostfritt stål exteriör, intern isbehållare i ABS, AISI 316 förångare säkerställer säker kontakt med is. Helautomatisk i drift och enkel rengöring tack vare det automatiska rengöringssystemet. Istillverkningsmetoden garanterar kontinuerlig och pålitlig produktion. Elektronisk styrning styr de inställda parametrarna och touch-panel med 2 hastighetsreglering av isproduktion. Behållare med invändigt hörn för enkel rengöring och den är helisolerad. Levereras med flexibel vattenförsörjning, avloppsslang och skopa. Kolväteköldmediegas R290 för lägsta miljöpåverkan.

### Huvudfunktioner

- Enkel rengöring garanteras av ett automatiskt system: rengöringsomkopplaren aktiverar cirkulationen och sköljningen av vattnet; i slutet av cykeln byter du bara igen för att börja producera is.
- Istillverkningsmetoden garanterar en kontinuerlig och pålitlig produktion.
- Framställningsmetoden för isen (krossystem) ger kompakt, ren is som smälter långsammare.
- Vattenförbrukningen och produktiviteten som beräknas med 15 °C vattentemperatur och 21 °C omgivningstemperatur.
- Helautomatisk funktion.
- Rundade invändiga hörn underlättar rengöringen.
- Livsmedelsklassad ABS-insida.
- Endast lämplig för gravitation avlopp.
- Binge inkluderad.
- Uppfyller alla EUs säkerhetskrav.

### Konstruktion

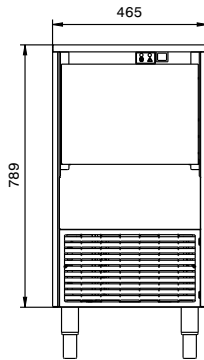
- Tillförlitlighet garanteras av kvaliteten på de konstruktionsmaterial som används (front, topp och sidor i AISI 304 rostfritt stål) och tekniken för involverade produkter och processer.
- Utsida i 304 AISI rostfritt stål.
- AISI 316 förångare säkerställer en säker kontakt med is.
- Robust dörröppningssystem tillverkat i AISI 304 rostfritt stål.
- Invändiga isbehållare i ABS.
- Levereras med flexibel vattenförsörjning, avloppsslangar och skopa.
- Inbyggd strömbrytare
- Justerbar 105-155 mm fot.
- Inklusive anslutningskabel med säkerhetsplugg.

### Hållbarhet

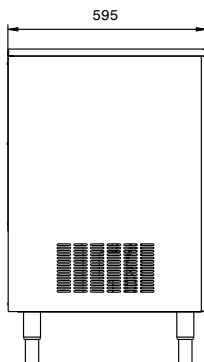
- R290 kolväteköldmediegas för lägsta miljöpåverkan (GWP=3) - CFC- och HCFC-fri.
- Reducerad energikonsumtion genom effektivt isolerad tank.



Front

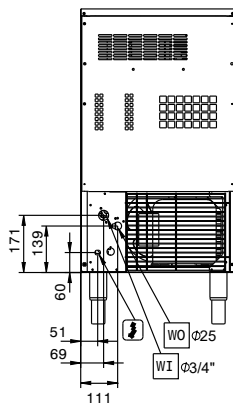


Sida

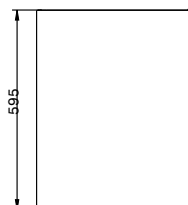


CWII = Kallvatten  
 D = Avlopp  
 EI = Elektrisk anslutning

Baksida



Topp


**Elektricitet**

**Spänning:**  
 730288 (IGE88I20SNP) 220-240 V/1N ph/50 Hz  
**Effekt, max:** 0.55 kW

**Kapacitet**

**Binge kapacitet** ISO 9001; ISO 14001 kg

**Viktig information**

**Ytermått, bredd** 465 mm  
**Ytermått, djup** 595 mm  
**Ytermått, höjd** 889 mm  
**Nettovikt:** 58 kg  
**Prestanda:** 88 kg/dag

**Hållbarhetsdata**

**Köldmedium typ:** R290  
**Köldmedia mängd:** 90 g  
**Vattenförbrukning:** 20.5 lt/hr